

Résidence des Cimes

Une connexion permanente avec la nature.

CLIENT

Client privé

ÉQUIPE

Patriarche (Architecture, Architecture d'intérieur)

Partenaires :

Construction Claude Garier et fils

Crédits :

Photos : © Patriarche

KEYPOINTS

Utilisation du bois.

3 volumes.

Mezzanine.

La Résidence des Cimes incarne bien plus qu'un simple chalet de montagne; c'est une résidence secondaire conçue sur mesure pour une famille de quatre personnes, où chaque détail reflète les besoins et les passions de ses habitants, tout en s'intégrant harmonieusement dans son environnement naturel.

Dès les premières esquisses, le désir des clients était clair : rester en contact constant avec la beauté naturelle environnante. Ainsi, les nombreuses baies vitrées offrent des vues panoramiques sur la forêt environnante. L'accès direct à l'extérieur depuis chaque chambre renforce cette immersion dans la nature. Le corridor central ponctué de baies verticales offrent des vues cadrées sur le paysage et guide les résidents à travers les différents espaces. Le salon, point d'orgue de cette déambulation, est habillé d'un mur vitré sur toute sa façade sud, pour capter au maximum la luminosité hivernale, l'été les rayons du soleil zénital sont bloqués par le débord de toiture généreux.



Typologie
Logements

Surface
252 m²

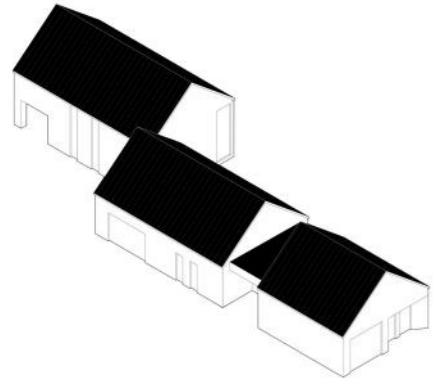
Coût de construction
1 M€

Localisation
Saint-Ferréol-les-Neiges, Canada

Statut
Livré en 2023

Mode d'attribution
Maîtrise d'oeuvre privée

Une organisation spatiale affirmée



Le chalet se déploie en trois volumes distincts, chacun dédié à des fonctions et usages spécifiques. Le premier volume abrite les espaces de service : l'entrée, le garage et le vestiaire. À l'interstice entre le premier et le second volume se trouve la mudroom. Le deuxième volume présente les espaces de nuit : les chambres et les salles de bain des enfants et des parents. Tandis que le troisième volume regroupe les espaces communs, tels que la cuisine, la salle à manger et le salon. Cette division claire et fonctionnelle structure l'espace tout en offrant une fluidité de circulation.

Un espace fonctionnel adapté aux loisirs de plein air

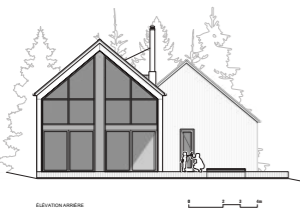
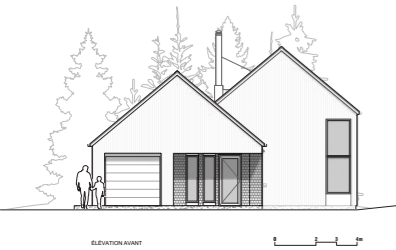
La vie en plein air étant au coeur des activités de la famille, nos architectes ont minutieusement articulé les espaces pour accueillir les équipements liés aux sports d'hiver et aux activités motorisées. Une vaste pièce de style mudroom, véritable sas entre l'intérieur et l'extérieur, a ainsi été intégrée pour ranger ces équipements. De même, un vestiaire fonctionnel à l'entrée répond aux besoins pratiques du quotidien.

Modularité et optimisation de l'espace

Anticipant une possible transformation en résidence principale, la conception a été pensée de manière modulaire. Chaque espace a été pensé pour être utilisé au maximum, et des solutions de rangement ingénieuses ont été intégrées partout dans le chalet, notamment dans le long couloir reliant les trois volumes.

La passion du vin

La passion pour le vin du propriétaire a trouvé écho dans la conception d'une cave à vin intégrée au coeur même de la résidence à travers le mobilier fixe du couloir. Telle une vitrine, cette cave en verre met en valeur chaque bouteille, ajoutant une touche d'élégance à l'espace.



Le génie du lieu : design et responsable



Le choix de matériaux durables, comme le cèdre rouge canadien pour l'enveloppe extérieure et le peuplier blanc pour les revêtements intérieurs, témoigne de notre engagement envers une architecture respectueuse de l'environnement.

La conception de la Résidence des Cimes a dû jongler avec diverses contraintes, telles que la proximité d'une zone humide et les normes réglementaires strictes. Malgré ces défis, l'empreinte écologique a toujours été au cœur de nos préoccupations. Le choix de matériaux durables, comme le cèdre rouge canadien pour l'enveloppe extérieure et le peuplier blanc pour les revêtements intérieurs, témoigne de notre engagement envers une architecture respectueuse de l'environnement.

La topographie complexe du site et la nécessité de préserver les zones boisées ont posé des défis uniques lors de la conception de ce chalet. L'équipe a dû garantir une circulation fluide à travers les trois volumes distincts tout en tenant compte des contraintes spécifiques à ce type de construction hors norme.



Résidence des Cimes

Typologie
Logements

Surface
252 m²

Coût de construction
1 M€

Localisation
Saint-Ferréol-les-Neiges, Canada

Statut
Livré en 2023

Mode d'attribution
Maîtrise d'oeuvre privée
