

Residence des Cimes

Eine ständige Verbindung mit der Natur.

BAUHERR

Privatkunde

TEAM

Patriarche (Architektur, Innenarchitektur)

Partner:

Construction Claude Garier et fils

Kredits:

Fotos: © Patriarche

SCHLÜSSELPUNKTE

Verwendung von Holz.

3 Volumen.

Mezzanine.

Résidence des Cimes ist mehr als nur eine Berghütte - es ist ein maßgeschneidertes Ferienhaus für eine vierköpfige Familie, in dem jedes Detail die Bedürfnisse und Leidenschaften der Bewohner widerspiegelt und sich gleichzeitig harmonisch in die natürliche Umgebung einfügt.

Schon bei den ersten Entwürfen war der Wunsch der Kunden klar: Sie wollten in ständigem Kontakt mit der umgebenden Naturschönheit bleiben. So bieten die zahlreichen Fensterfronten einen Panoramablick auf den umliegenden Wald. Der direkte Zugang zum Außenbereich von jedem Zimmer aus verstärkt dieses Eintauchen in die Natur. Der zentrale Korridor, der von vertikalen Fenstern unterbrochen wird, bietet einen gerahmten Blick auf die Landschaft und führt die Bewohner durch die verschiedenen Räume. Das Wohnzimmer, der Höhepunkt dieses Spaziergangs, ist auf seiner gesamten Südseite mit einer Glaswand verkleidet, um im Winter möglichst viel Licht einzufangen. Im Sommer werden die Strahlen der Sonne durch den großzügigen Dachüberhang blockiert.



Typology
Wohnen

GF
252 m²

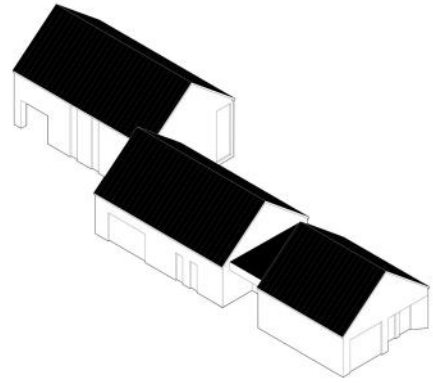
Baukosten
1 M€

Lage
Saint-Ferréol-les-Neiges, Kanada

Status
Geliefert im 2023

Projektübergabe
Privates Projektmanagement

Eine ausgeprägte räumliche Organisation



Das Chalet besteht aus drei verschiedenen Volumen, die jeweils bestimmten Funktionen und Nutzungen gewidmet sind. Das erste Volumen beherbergt die Servicebereiche: den Eingang, die Garage und die Garderobe.

In der Lücke zwischen dem ersten und dem zweiten Volumen befindet sich der Mudroom. Im zweiten Volumen befinden sich die Schlafräume: die Schlafzimmer und Bäder der Kinder und Eltern. Während im dritten Volumen die Gemeinschaftsräume wie Küche, Esszimmer und Wohnzimmer untergebracht sind. Diese klare und funktionale Aufteilung strukturiert den Raum und bietet gleichzeitig einen fließenden Verkehr.

Ein funktionaler Raum, der für Freizeitaktivitäten im Freien geeignet ist

Da das Leben im Freien im Mittelpunkt der Familienaktivitäten steht, haben unsere Architekten die Räume sorgfältig gegliedert, um die Ausrüstung für Wintersport und motorisierte Aktivitäten unterzubringen. So wurde ein großer Raum im Stil eines Mudrooms, einer Schleuse zwischen Innen- und Außenbereich, für die Aufbewahrung der Ausrüstung integriert. Auch eine funktionale Garderobe im Eingangsbereich erfüllt die praktischen Bedürfnisse des Alltags.

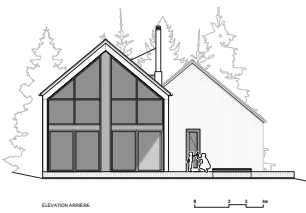
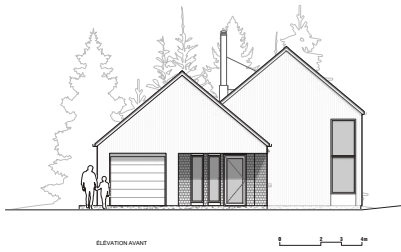
Modularität und Raumentimierung

Im Hinblick auf eine mögliche Umwandlung in einen Hauptwohnsitz wurde bei der Planung auf Modularität geachtet.

Jeder Raum wurde so konzipiert, dass er maximal genutzt werden kann, und überall im Chalet wurden clevere Stauraumlösungen integriert, insbesondere im langen Flur, der die drei Volumen miteinander verbindet.

Die Leidenschaft für Wein

Die Leidenschaft des Eigentümers für Wein fand ihren Widerhall in der Gestaltung eines Weinkellers, der durch die festen Möbel im Flur in das Herz der Residenz integriert wurde. Wie eine Vitrine hebt dieser Glaskeller jede Flasche hervor und verleiht dem Raum einen Hauch von Eleganz.



Der Geist des Ortes: Design und Verantwortung



Die Wahl nachhaltiger Materialien wie kanadische Rotzeder für die Außenhülle und Weißpappel für die Innenverkleidung zeugt von unserem Engagement für eine umweltfreundliche Architektur.

Bei der Gestaltung der Résidence des Cimes musste mit verschiedenen Einschränkungen jongliert werden, wie z. B. der Nähe zu einem Feuchtgebiet und strengen gesetzlichen Normen.

Trotz dieser Herausforderungen war der ökologische Fußabdruck stets ein zentrales Anliegen. Die Wahl nachhaltiger Materialien wie kanadische Rotzeder für die Außenhülle und Weißpappel für die Innenverkleidung zeugt von unserem Engagement für eine umweltfreundliche Architektur.

Die komplexe Topografie des Geländes und die Notwendigkeit, Waldgebiete zu erhalten, stellten einzigartige Herausforderungen bei der Gestaltung des Chalets dar. Das Team musste einen fließenden Verkehr durch die drei unterschiedlichen Volumina gewährleisten und gleichzeitig die besonderen Einschränkungen dieser außergewöhnlichen Bauweise berücksichtigen.



Residence des Cimes

Typology
Wohnen

GF
252 m²

Baukosten
1 M€

Lage
Saint-Ferréol-les-Neiges, Kanada

Status
Geliefert im 2023

Projektübergabe
Privates Projektmanagement